

PROJEKT ARCHITEKTONICZNO-BUDOWLANY

UWAGI I OZNACZENIA

±0.00= 102,70 m n.p.m

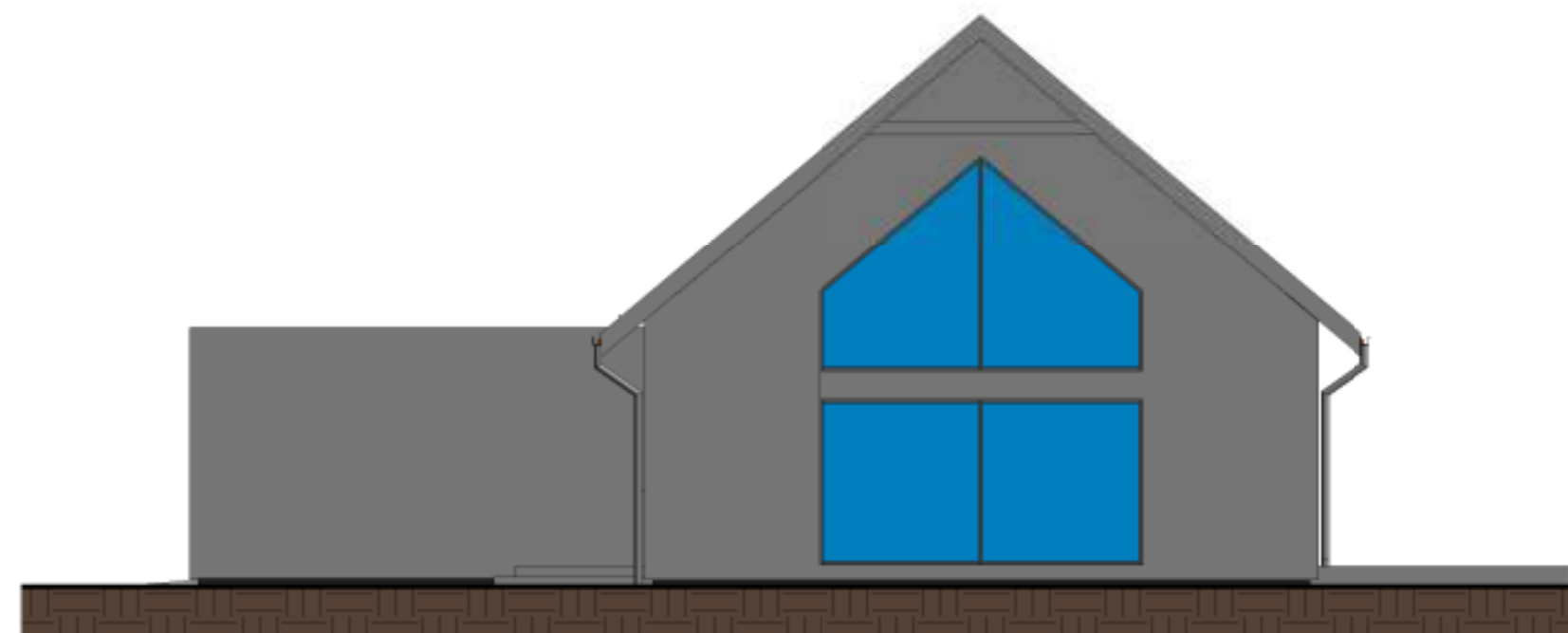
OZNACZENIA:

KOLORYSTYKA ELEWACJI:

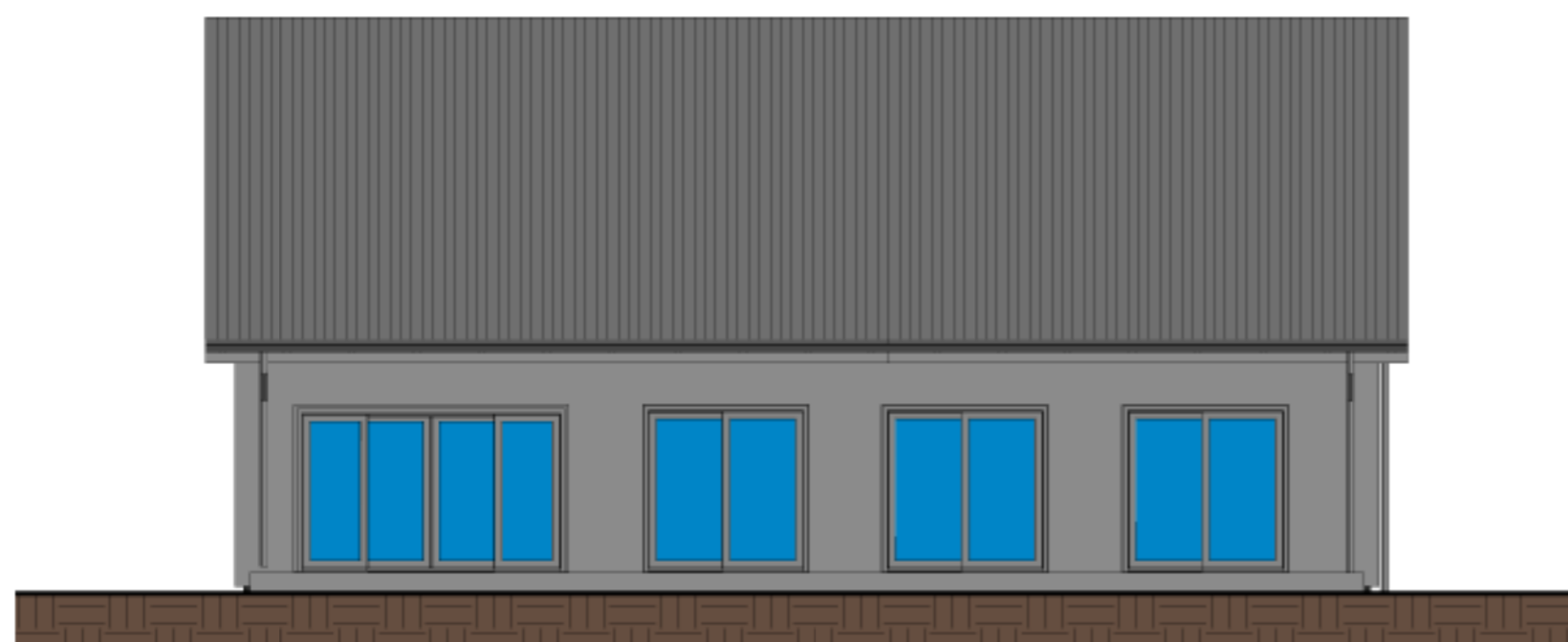
- dach z blachy panelowej w kolorze antracyt
- obróbki blacharskie, rury spustowe, rynny w kolorze antracyt
- stolarka okienna w kolorze antracyt
- cokół w kolorze antracyt
- tynk na ścianach w kolorze szarym



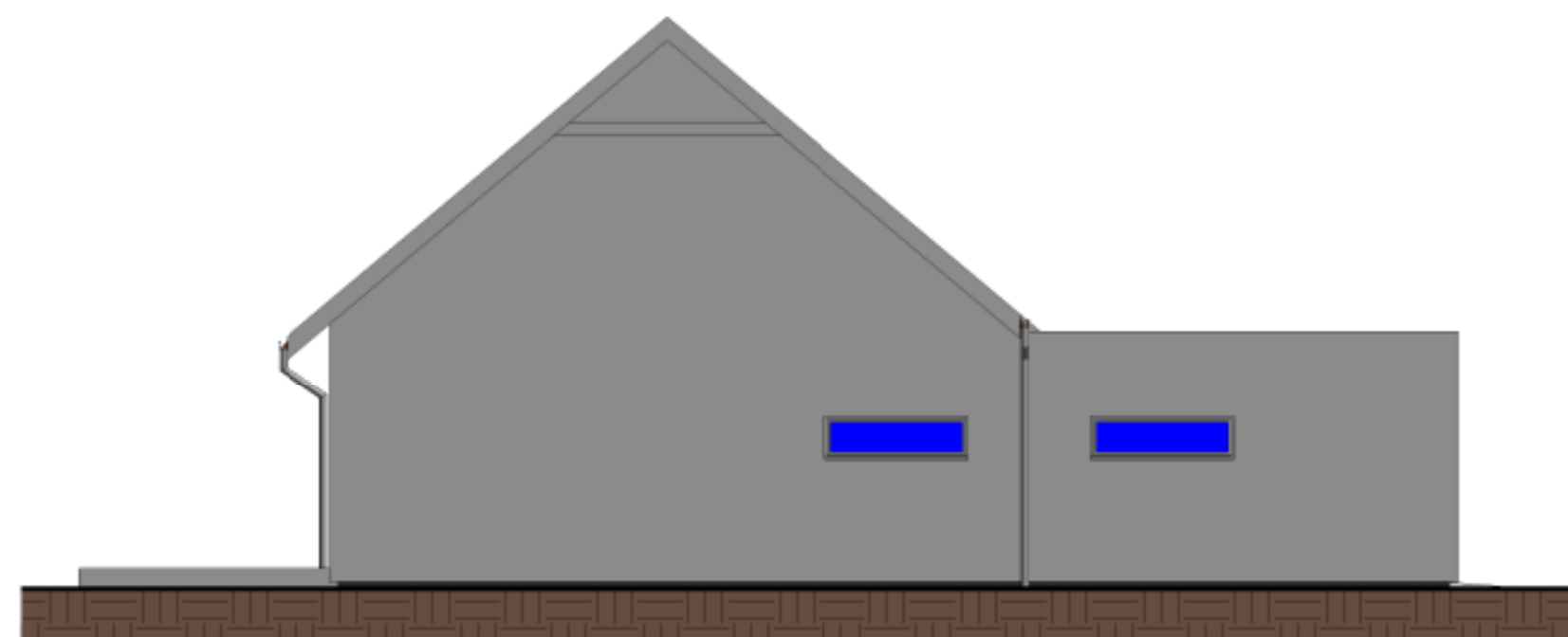
ELEWACJA WEJŚCIOWA POŁUDNIOWA



ELEWACJA WSCHODNIA



ELEWACJA PÓŁNOCNA



ELEWACJA ZACHODNIA

SEVIER

SEVIER sp. z o.o.
ul. Złota 75A/7, 00-819 Warszawa,
NIP 7393945361, KRS 0000864124,
biuro regionalne:
ul. Sienkiewicza 28/1, 06-400 Ciechanów

Temat opracowania:

Budynek mieszkalny jednorodzinny wraz z towarzyszącą infrastrukturą techniczną.

Lokalizacja inwestycji:

09-130 Baboszewo, Gószczyce Poświętne,
działka nr 142003_2.0015.46/5, obręb Gószczyce Poświętne

Inwestor:

Aneta Ziegler-Cwalina, Artur Cwalina,
ul. W. Witosa 61A/74, 06-400 Ciechanów

Aktuś:

Elewacje

Skala: 1 : 100

Data: 04.2025 r.

Brand: Architektoniczno-Budowlana

Nr rysunku: A-08

Projektował:

tech. bud. Janusz Talarek
w spec. konstrukcyjno-budowlanej i architektonicznej
upr. nr 219/Wa/74

Podpis:

Opracował:

inż. Iwona Agnieszka Krupińska
w spec. konstrukcyjno-budowlanej

Podpis: